



Socha sv. Antonína pochází z roku 1943 z dílny sochaře Bajáka, postavit ji nechala hraběnka Leopoldína Thun-Hohensteinová, manželka Aloise Josefa Podstatského, který držel panství Veselíčko od r. 1902 do r. 1918, kdy zemřel. Poté, co vandalové urazili soše Antonína hlavu, začali lidé říkat tomuto místu „u bezhlavého“. Později se hlava našla, v současnosti je socha opravena a má opět svoji původní podobu.

PĚŠÍ TRASA

- Svrčovský okruh 2,6 km
- Hraběcí okruh 5,3 km
- Vicínovský okruh 2,0 km



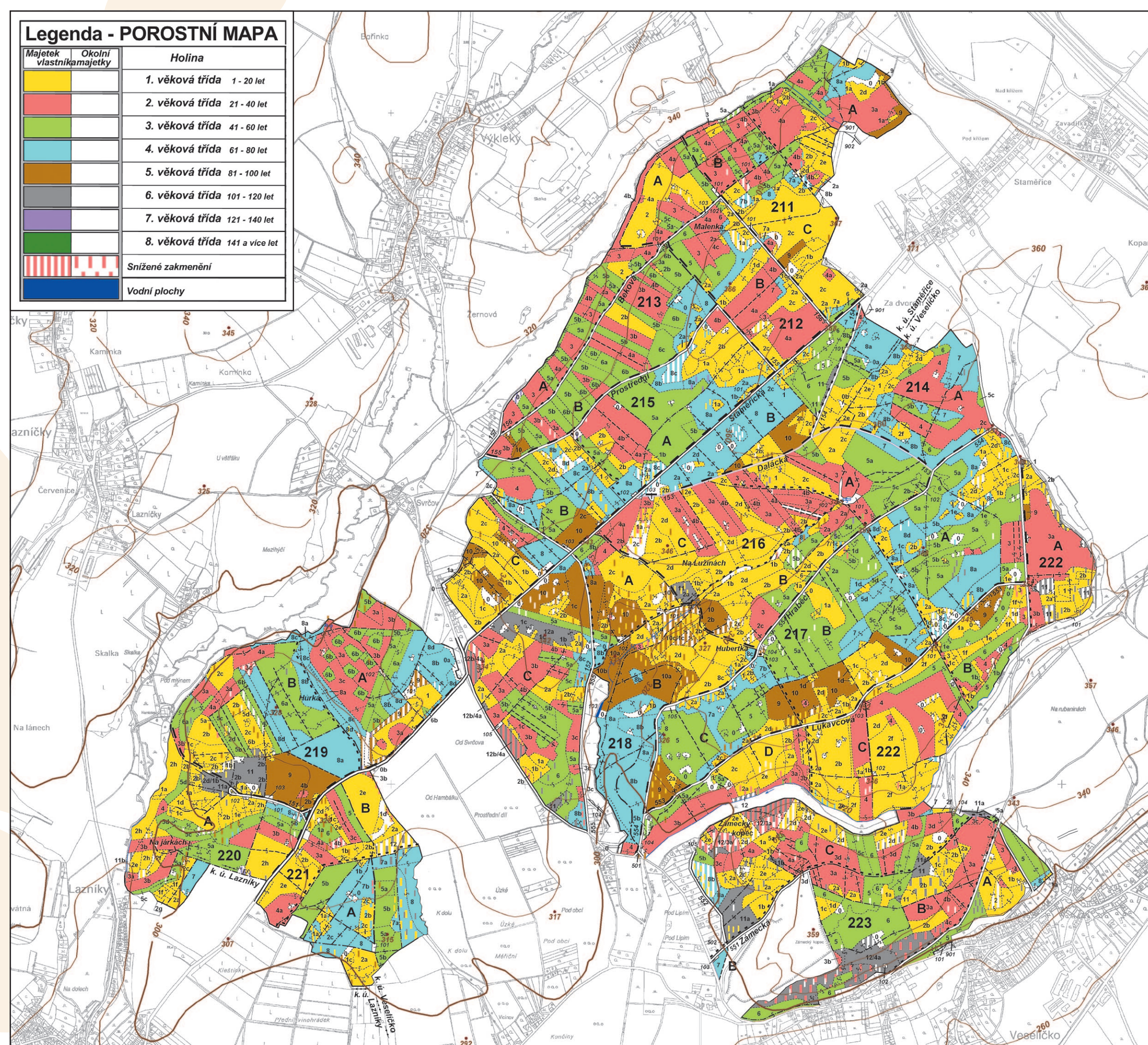
Svatý Antonín je patronem milujících, manželství, těhotných žen, za šťastný porod, proti neplodnosti. Také starých lidí, chudých, cestujících, pekařů, horníků, lodníků, námořníků, pošťáků a v neposlední řadě je přímluvcem za znovunalezení ztracených věcí. Atributy: kniha, lilie, skříň s poklady a kříž. Nejčastěji je však zobrazován s malým Ježíškem.



LESNÍ FLORA

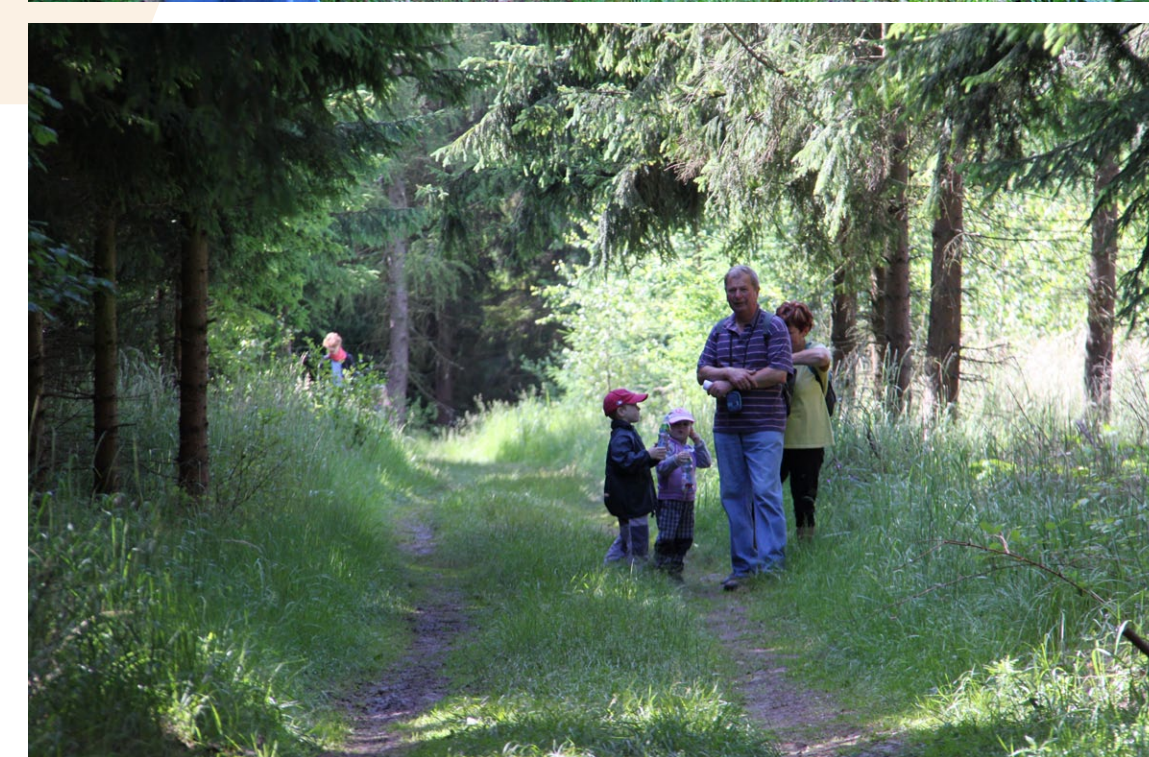
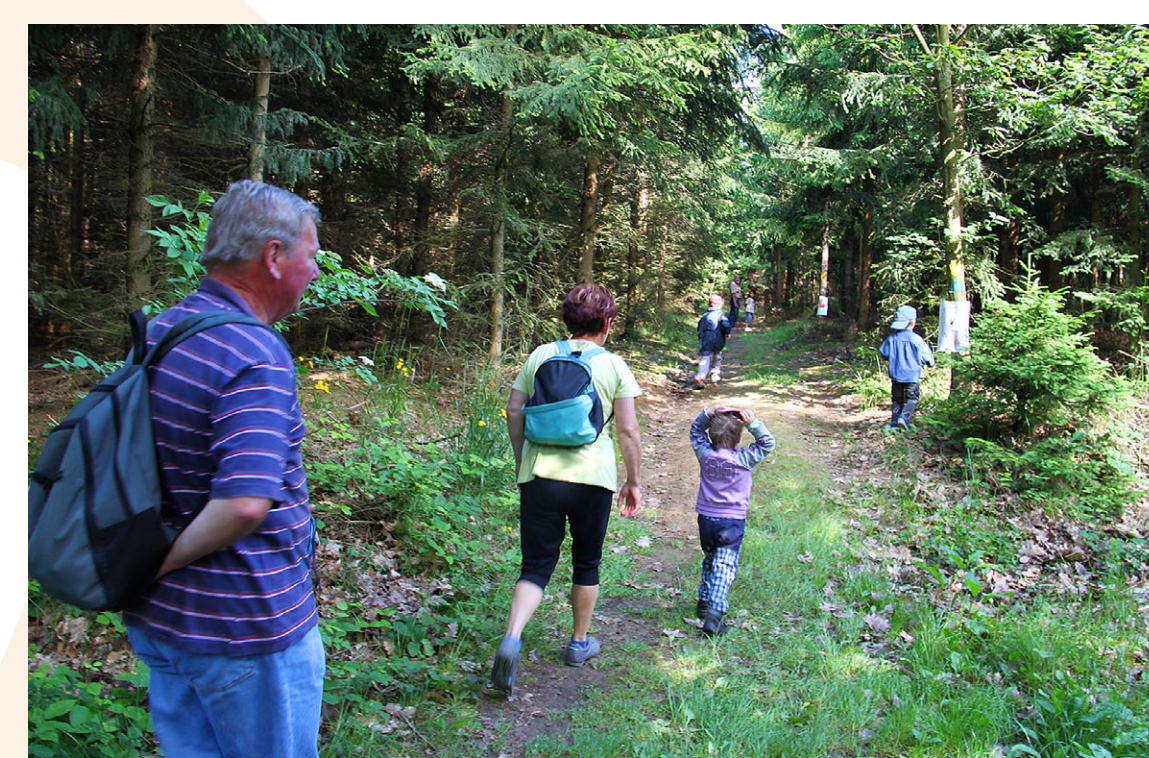
Územní systém ekologické stability

Do území Lesního hospodářského celku Přerov 2 zasahuje *regionální biocentrum Zámecký kopec* (811901/0167) o výměře 241,6642 ha. Hlavní zásadou hospodaření v RBC Zámecký kopec je *výchovnými zásahy podporovat přirozenou dřevinnou skladbu*.



Regionální biocentrum Zámecký kopec 81190/0167 zasahuje do celého oddělení 220 o výměře 22,28 ha a celého oddělení 223 o výměře 56,97 ha.

Lokální biocentra se nacházejí: BC 3 – oddělení 218, BC 4 – oddělení 219, BC 8 – oddělení 214, BC 9 – oddělení 211, BC 14 Horní Svrčov – oddělení 218



Více informací a fotografií o této lokalitě zde

