

dne **31. 1. 2023** od **7:45** do **10:00** hodin

Plánovaná odstávka zahrnuje tyto lokality:**Veselíčko (okres Přerov)**část obce **Tupec**

č. p. 32, 37, 38, 40, 60, 67, 70

kat. území **Tupec** (kód **780855**): parcelní č. 327část obce **Veselíčko**

č. p. 1, 2, 5, 6, 11, 13, 14, 19-55, 57, 58, 59, 60, 62, 63, 65, 66, 67, 68, 70-81, 83, 84, 86, 87, 91, 92, 93, 94, 97, 98, 99, 100, 104-111, 113-131, 133-151, 153-167, 170, 171, 173, 174, 176-184, 186-190, 193, 195-202, 205, 206, 207, 209, 211-226, 228-235, 237, 239, 241, 242, 243, 245, 246, 255-260, 264, 265, 268, 271, 273, 274, 280, 290, 300

č. ev. 31, 32, 38, 49, 60

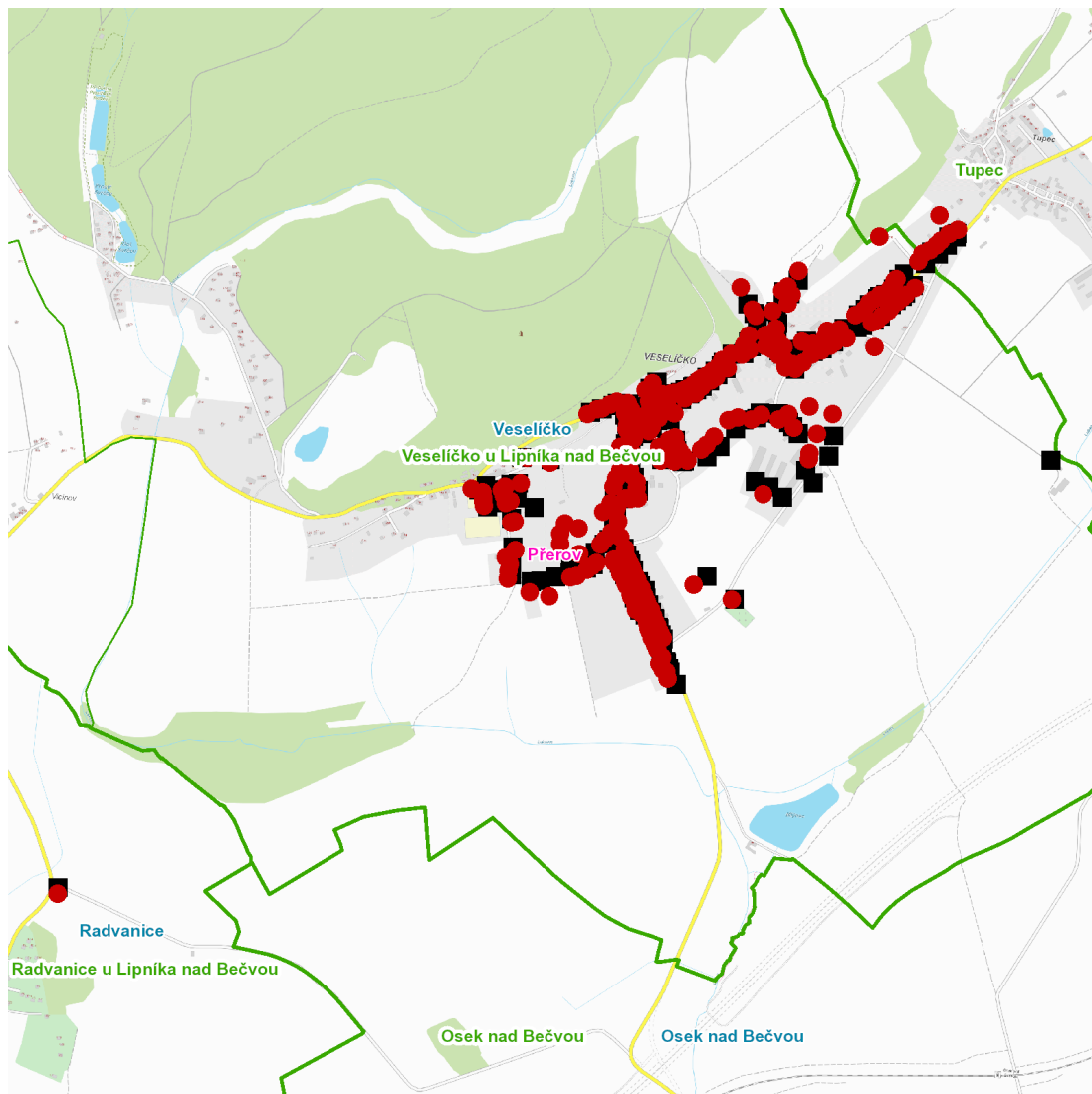
kat. území **Veselíčko u Lipníka nad Bečvou** (kód **780863**): parcelní č. 36/1, 127/3, 155/3, 198, 247/2, 250, 399, 427, 430, 668, 711/41, 921/24, 1326/1kat. území **Radvanice u Lipníka nad Bečvou** (kód **738859**): parcelní č. 988

UPOZORNĚNÍ

Dotčené zařízení distribuční soustavy je nutné i v době odstávky považovat za zařízení pod napětím, a proto vás žádáme o dodržení všech zásad bezpečnosti a provedení opatření potřebných k zamezení případných škod na zdraví a majetku. | Provozovatelé výroben elektřiny jsou povinni zajistit přerušeni dodávky elektřiny z výroby do vypnutého úseku distribuční soustavy.

NEJDE VÁM ELEKTŘINA...

TIP: Registrujte se zdarma na www.cezdistribuce.cz/sluzba a informace o odstávkách elektřiny budete dostávat e-mailem nebo SMS. U poruch zasíláme SMS s předpokládanou dobou obnovení dodávek. | Aktuální stav dodávek elektřiny na konkrétní adrese zjistíte snadno, rychle a bez registrace na portále **Bez Štávy** (www.bezstavy.cz).

dne 31. 1. 2023 od 7:45 do 10:00 hodin**Orientační mapový podklad odstávkou dotčených lokalit****VYSVĚTLIVKY**

- – adresy dotčené odstávkou elektřiny
- – místa připojení k elektrické síti dotčená odstávkou

INFORMACE ZASLÁNA

IDDS: hpsbs2n (Obec Veselíčko)

IDDS: 85kasej (Obec Radvanice)