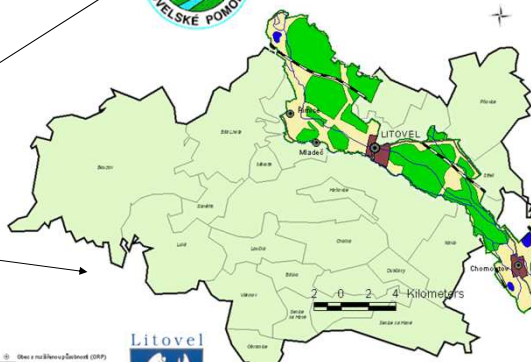


Známe své památky a tradice?

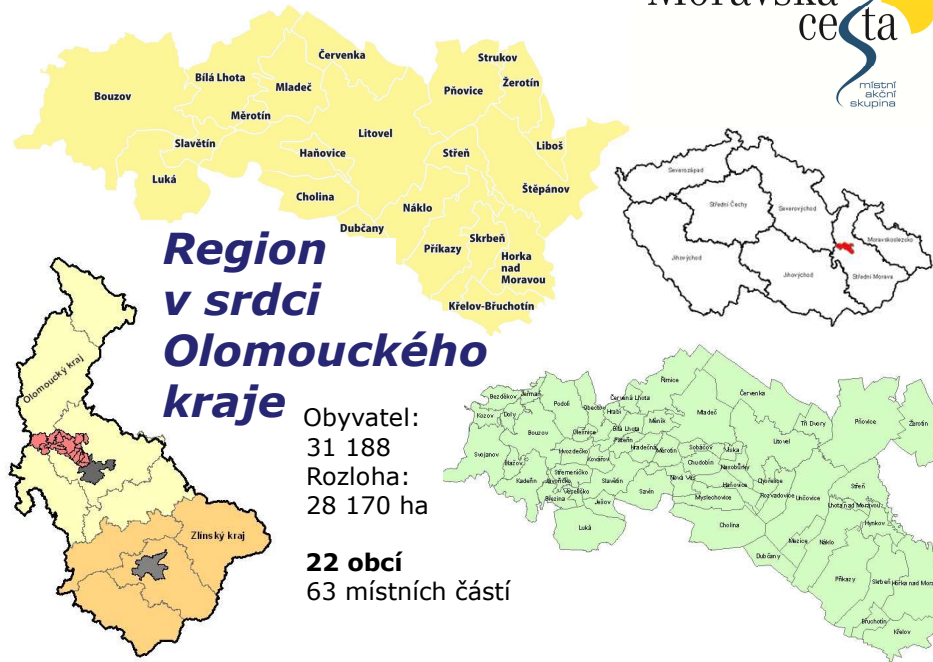
Osek nad Bečvou - pátek 7. prosince 2012

Julie Zendulková – předsedkyně MAS Moravská cesta

Litovelsko: Jsme tady!



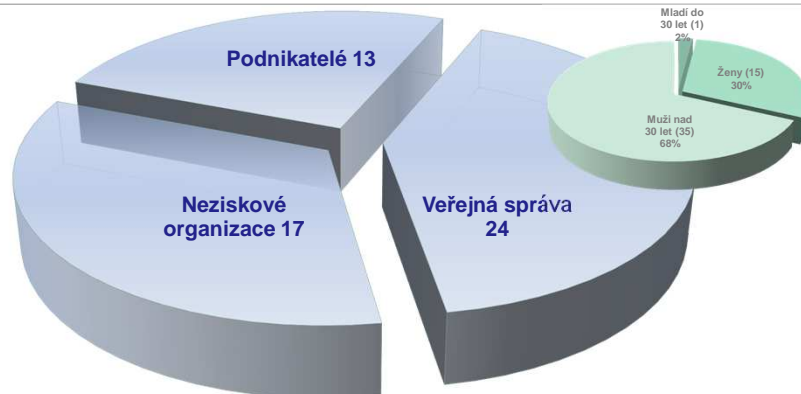
Datum vzniku MAS: prosinec 2005
 Datum registrace MAS: dne 29. 6. 2006, pod č.j. VS/1-1/64576/06-R, IČO: 270 37 932



Členská základna – vývoj



Rok 2007 – 34 (VS -16, PO – 10, NO – 8)
 Rok 2008 – 35 (VS – 16, PO – 11, NO – 8)
 Rok 2009 – 41 (VS – 18, PO – 11, NO – 12)
 Rok 2010 – 49 (VS – 20, PO – 12, NO – 17)
 Rok 2011 – 54 (VS – 24, PO – 13, NO – 17)
 Rok 2012 (ke dni 29.11.) - 54 (VS – 24, PO – 13, NO – 17)



Strategické dokumenty – Zpracování SPL

Strategický plán Leader vznikl kombinací komunitní metody s důrazem na zapojení veřejnosti při strategickém plánování území a expertní metody, která spočívala ve vytváření podkladových analýz území. Strategický plán Leader se vytvářel souběžně s ISRÚ MAS Moravská cesta a navázal na Strategii mikroregionu Litovelsko a Plán rozvoje města Litovel



Administrace výzev a výběr projektů v rámci SPL

| | Název fiche | Opatření PRV |
|---|--|--|
| 1 | Kvalitnější život v našich obcích | III.2.1.1. Infrastruktura a vzhled obcí |
| 2 | Na venkově se bude žít lépe | III.2.1.2. Vybavení a služby |
| 3 | Od Bouzova vítr věje... v Pomoraví se něco děje | III.1.3. Cestovní ruch |
| 4 | Cesta k oživení Litovelska a Pomoraví | I.1.1.1. Modernizace a div. z.p. |
| 5 | Budoucnost regionu je v našich tradicích - nová od 5. Výzvy MAS - květen 2010 | III.2.2. - Ochrana a rozvoj kulturního dědictví |
| 6 | Rozvíjíme řemesla a živnosti nová od 7. Výzvy MAS - leden 2011 | III.1.2. - Podpora zakládání podniků a rozvoje podnikání |

Administrace výzev a výběr projektů v rámci SPL



| Číslo výzvy | Kolo PRV | Počet přijatých projektů | Počet podp. projektů | Počet projektů vyř. SZIF | Celková alokace na výzvu | Dotace v Kč (podp.projekty) |
|--------------------------------|----------|--------------------------|----------------------|--------------------------|--------------------------|-----------------------------|
| 1.V - září 2008 | 5 | 11 | 9 | 0 | 5 704 090,00 | 5 187 194,00 |
| 2.V - leden 2009 | 6 | 15 | 10 (8) | 2 | 4 496 826,00 | 3 685 565,00 |
| 3.V - květen 2009 | 7 | 7 | 3 | 0 | 2 997 884,00 | 3 530 578,00 |
| 4.V - leden 2010 | 9 | 13 | 9 | 0 | 5 800 000,00 | 6 064 311,00 |
| 5.V - květen 2010 | 10 | 8 | 7 | 0 | 3 712 716 ,00 | 3 717 949,00 |
| 6.V - září 2010 | 11 | 3 | 3 | 0 | 324 648,00 | 324 648,00 |
| 7.V - leden 2011 | 12 | 5 | 3 | 0 | 2 000 000,00 | 2 085 248,00 |
| 8.V - květen 2011 | 13 | 20 | 15 | 0 | 4 481 778,00 | 4 562 282,00 |
| 9.V - květen 2012 | 16 | 22 | 18 | 0 | 6 083 347,00 | 6 035 999,00 |
| Přehled výzev 2008-2012 | | 102 | 75 | 2 | 35 601 289 | 35 193 774 |



„HANÁ regionální produkt®“

- Jednání Aktiv + / MAS MCLP, Výrobci
- VH ARZ – 8.3.2011 – Členství MAS MCLP a převod regionální značky
- 21.3.2011 - Podpis dohody a smlouvy o převodu ochranné známky (Aktiv+ / MAS MCLP), odeslána žádost na ÚPV

Marketingová strategie „Hanáci ômijó ledasco ...
zkôste to!“

Území HANÁ regionální produkt

Memorandum o spolupráci

MAS Moravská cesta (Litovelsko, Olomoucko)

MAS Region HANÁ (Kosířsko, Konicko, severní Prostějovsko)

MAS-Partnerství Moštěnka (jižní Přerovsko, Holešovsko)

MAS Na cestě k prosperitě (jižní Prostějovsko Němčicko)

MAS Prostějov venkov

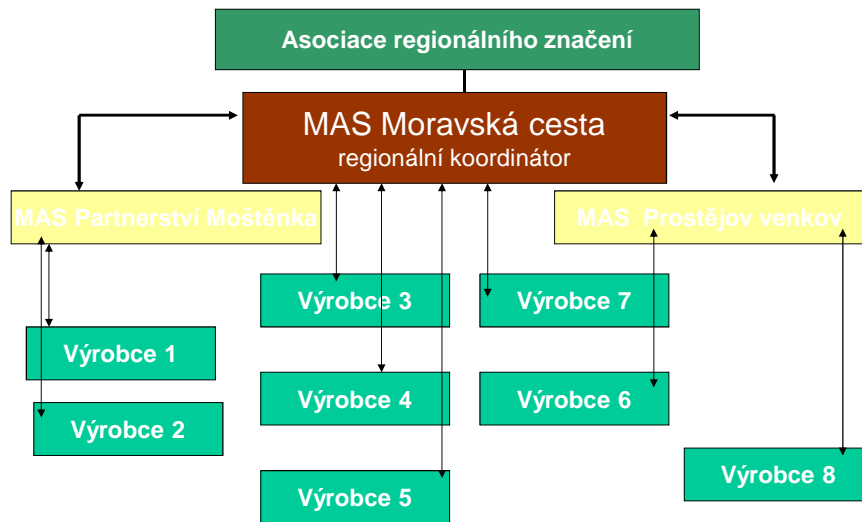
Výrobci (5) – Poštulka, Sýkora, Vitoslavská, Giacintová, Kuželová

Sdružení (2) / Instituce (2)

ARZ ČR, KS NS MAS, Olomoucký kraj, KAZV Olomouc



Model spolupráce



HANÁ regionální produkt

Certifikační komise

= nezávislý orgán, který posuzuje žádosti o udělení značky

12 členná :

Zástupci výrobců

Zástupci institucí a subjektů veřejné správy

Zasedá zpravidla 2x ročně a řídí se vlastním jednacím řádem

Představení výrobců Jarmila Vitoslavská Troubky

- ✓ Ruční výroba hanáckých krojů (mužské, ženské, dětské) vč. údržby

Jarmila Vitoslavská: „Mým krédem je navrátit Hané její ruční pečeť a proto nabízím všem příznivcům ruční práce a folklóru své služby“

Kroje v kompletní výbavě (vč. klobouků, opasků, šátků, bot)

Představení výrobců Jarmila Vitoslavská Troubky



Představení výrobců Ing. Arch. Zdeňka Giacintová



Představení výrobců Hana Kuželová, Křelov

✓ Bíle zdobený dekorativní perník



Představení výrobců Zbyněk Poštulka Lahůdky McTEROZ, Loštice

- ✓ Tvarůžkové moučníky z Loštic (šátečky, koláčky, košíčky)
- ✓ Listové těsto vlastní výroby, tvarůžková pěna, olomoucké tvarůžky. Přílohy – biopovidla, ořechy
- ✓ Loštický koláček – titul: „Česká chuťovka“ SLOW FOOD 2010



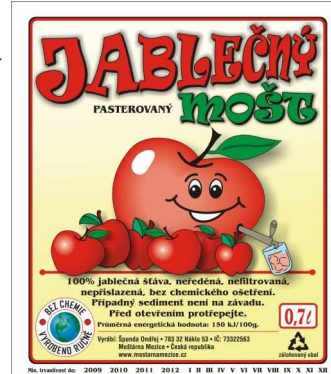
Představení výrobců Miluše Hlavinková, Litovel



Představení žadatelů

Ondřej Špunda Moštárna Mezice

- ✓ Výroba přírodních ovocných moštů (jablečný mošt, jablečno-rybízový mošt, jablečno-hruškový mošt)
- ✓ Výrobky obsahují pouze vlastní nebo místní suroviny, které pochází z okolí moštárny
- ✓ Výhradně ruční práce (kromě výrobních procesů – lisování, plnění, čerpání)



Představení výrobců

Jarmila Podhorná Firma Naděje

- ✓ Bylinné tinktury, masti, oleje a výluhy z lupenů
- ✓ Zakladatelka gemmoterapie
- ✓ Podnikatelka roku 2010





Realizace: leden 2012 – duben 2013 (13. kolo PRV)

Projekt spolupráce Nová energie pro regionální značku HANÁ

KMAS: Moravská cesta (Litovelsko-Pomoraví), o.s.

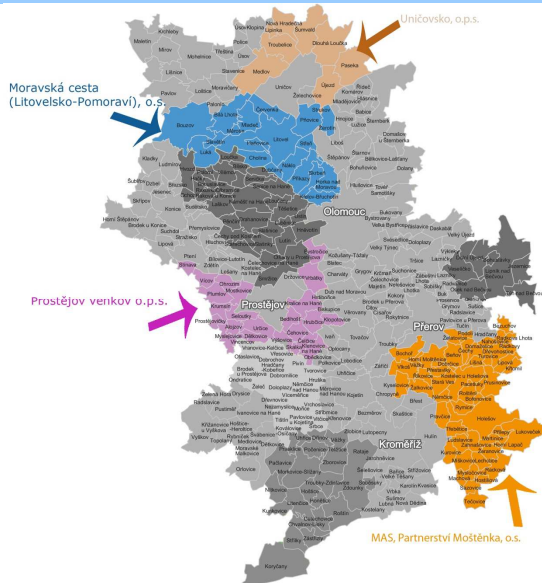
PMAS 1: MAS - Partnerství Moštěnka, o.s.

PMAS 2: Uničovsko, o.p.s.

PMAS 3: Prostějov venkov o.p.s.



Území regionální značky Haná s vyznačením MAS zapojených do projektu





Propagační materiály

Domácí výrobky
 Zdobené svíce a přání
 Vyrábí: Romana Hinerová
 Chlébáček, křehký, zrnitý, parfemovaný
 Vyrobeno z přírodních materiálů, přírodních přísad
 Vyrobeno podle receptů předků
 Tradiční výroba z rožnové přínosy vánoční
 oblíbené svíce

Sumvádky koláček
 Vyrábí: Záhradní Beda Sumová
 Tradiční výrobky Sumovádky koláčků se vlnitým
 těstem a rozličnými plnidly a obaleny
 je v samostatných baleních pro snadnou
 konzumaci a jejich doprava
 jednotlivých kusů

Syrové čerstvé mléko
 Vyrábí: Agrorodružstvo Božíkovi, družstvo
 Agrorodružstvo Božíkovi vyrábí čerstvé
 mléko, které neprochází žádnou
 tepelnou úpravou. Díky tomu obsahuje
 přirozený obsah vitamínů a minerálů
 a obsahuje vitamín B2

Region Haná
 REGIONÁLNÍ ZNAČENÍ VÝROBKŮ
 Haná regionální produkt®
 Přidáme Vám to právě z Hané
 www.regionální-znacky.cz



Zahájení lázeňské sezony Skalka 19.5.2012



Jarmark regionálních výrobců
 Nová energie pro regionální značku
 Jarmark regionálních výrobců
 19.5.2012 od 10:00 do 18:00 hodin, v areálu
 Lázeňského ústavu v Skalkě u Mladé Boleslavi
 Vstupné zdarma, občerstvení za poplatek
 Organizátor: MAS Uničovsko o.p.s.





Svatovavřínecká pouť Nová Hradečná 12.8.2012



DEN MAS – Partnerství Moštěnka Dřevohostice 28.7.2012





DEN MAS Moravská cesta Příkazy – 15.9.2012



Jarmark regionálních výrobků
a folklorní slavnosti – Den MAS
Hanácké skanzen Příkazy, 15. 9. 2012



OSTRŮVSKÝ ÚJEZD
15. 9. 2012 od 10:00 do 14:00 hod.
15. 9. 2012 od 14:00 do 18:00 hod.
16. 9. 2012 od 10:00 do 14:00 hod.
16. 9. 2012 od 14:00 do 18:00 hod.
17. 9. 2012 od 10:00 do 14:00 hod.
17. 9. 2012 od 14:00 do 18:00 hod.
18. 9. 2012 od 10:00 do 14:00 hod.
18. 9. 2012 od 14:00 do 18:00 hod.
19. 9. 2012 od 10:00 do 14:00 hod.
19. 9. 2012 od 14:00 do 18:00 hod.
20. 9. 2012 od 10:00 do 14:00 hod.
20. 9. 2012 od 14:00 do 18:00 hod.
21. 9. 2012 od 10:00 do 14:00 hod.
21. 9. 2012 od 14:00 do 18:00 hod.
22. 9. 2012 od 10:00 do 14:00 hod.
22. 9. 2012 od 14:00 do 18:00 hod.
23. 9. 2012 od 10:00 do 14:00 hod.
23. 9. 2012 od 14:00 do 18:00 hod.
24. 9. 2012 od 10:00 do 14:00 hod.
24. 9. 2012 od 14:00 do 18:00 hod.
25. 9. 2012 od 10:00 do 14:00 hod.
25. 9. 2012 od 14:00 do 18:00 hod.
26. 9. 2012 od 10:00 do 14:00 hod.
26. 9. 2012 od 14:00 do 18:00 hod.
27. 9. 2012 od 10:00 do 14:00 hod.
27. 9. 2012 od 14:00 do 18:00 hod.
28. 9. 2012 od 10:00 do 14:00 hod.
28. 9. 2012 od 14:00 do 18:00 hod.
29. 9. 2012 od 10:00 do 14:00 hod.
29. 9. 2012 od 14:00 do 18:00 hod.
30. 9. 2012 od 10:00 do 14:00 hod.
30. 9. 2012 od 14:00 do 18:00 hod.
31. 9. 2012 od 10:00 do 14:00 hod.
31. 9. 2012 od 14:00 do 18:00 hod.



Seminář – výstup

Seminář pro potencionální certifikované výrobce –
určen všem výrobcům na území zapojených MAS, kteří by
se mohli do projektu zapojit.

Lektoři - zástupce Asociace regionálních značek a zástupce
MAS Horní Pomoraví o.p.s. (Jeseníky originální produkt)

Místo konání akce: Štěpánov





Seminář – výstup



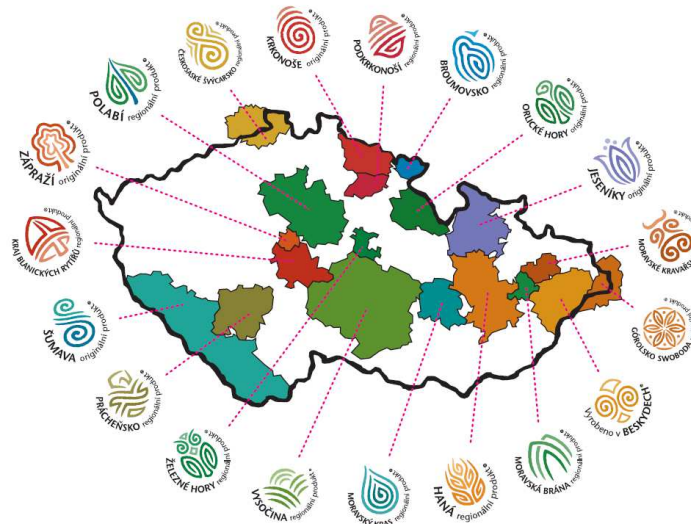
To právě z Hané i odjinud ...



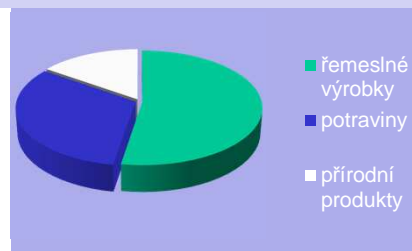
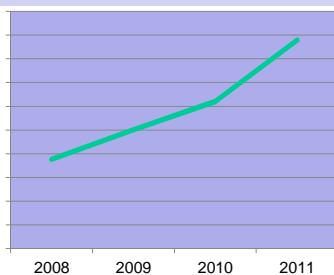
- Prodejna regionálních potravin
 - Haná regionální produkt
 - Moravské kravařsko
 - Moravský kras
 - Jeseníky originální produkt



Asociace regionálních značek, o.s.



558 platných certifikátů pro výrobky, 54 pro služby



propracovaný systém – know how pro zavedení a udělování značky

zapojení různých aktérů – převaha MAS, ale zapojení i dalších organizací

univerzálnost systému – paleta produktů i služeb

jednotná vizuální identita – společný grafický styl

přeshraniční potenciál – Slovensko, Polsko, Německo

Nejen udělování značky

- **propagace, prezentace**
 - na regionální i národní úrovni
 - tiskoviny, noviny, média

Portál o regionálním značení

Portál o regionálním značení výrobků a služeb

regionální značky

Úvod | Certifikované produkty | Prodejní místa | Pro zájemce o značku | O nás | Kontakty | Regiony

Regionální značení produktů

Každý region v České republice má svůj vlastní neopakovatelný charakter, daný přírodním bohatstvím, kulturou a staletými tradicemi jeho obyvatel. Také výrobky a produkty pocházející z určité oblasti nesou část tohoto charakteru – je do nich vložena práce tamních řemeslníků a zemědělců i část jejich duše.

Vyberte si region

Novinky z regionů

KRAJ BLANICKÝCH RYTÍŘŮ 12. 04. 2012

KRAJ BLANICKÝCH RYTÍŘŮ regionální produkt® se představí na prvním farmářském trhu ve Vlašimi

V rámci prvního farmářského trhu ve Vlašimi se představí také výrobky se značkou KRAJ BLANICKÝCH RYTÍŘŮ regionální produkt®. více >>

ŠUMAVA 11. 04. 2012

Šumava originální produkt zavítá do Prahy

V Galerii Pěvecká brána proběhne 19. 4. 2012

Certifikované produkty Zobrazit všechny

PSLUBÍ
Ověcí sýry
Dodává: PET s.r.o. – Biofarma
Košík
Obec: Košík

KRAJ BLANICKÝCH RYTÍŘŮ
Šternberské koláče
Dodává: Filip Jan
Obec: Český Šternberk

Kalendář akcí

< duben 2012 >

| | | | | | | |
|----|----|----|----|----|----|----|
| 1 | | | | | | |
| 2 | 3 | 4 | 5 | 6 | 7 | 8 |
| 9 | 10 | 11 | 12 | 13 | 14 | 15 |
| 16 | 17 | 18 | 19 | 20 | 21 | 22 |
| 23 | 24 | 25 | 26 | 27 | 28 | 29 |
| 30 | | | | | | |



Projekt mezinárodní spolupráce - Certifikace služeb



„Cílem společného snažení je rozvoj regionálního značení“ – společně s MAS Horní Pomoraví, o.p.s. (ČR) a MAS Zlatá cesta, o.z. (SK)

Partneři projektu:

Zlatá cesta, o. z. – Banskobystrický kraj (SK)

Značka: „Hont“

-Podpořená MAS

Dosud: Předávání zkušeností, společná setkávání

MAS Horní Pomoraví

Značka: „Jeseníky originální produkt“

Hanácké farmářské trhy v Litovli

Moravská
cesta
místní
akční
skupina



Chcete podpořit výrobce z regionu HANA a ochutnat místní speciality?

Navštivte
**TRADIČNÍ
HANÁCKÉ FARMÁŘSKÉ
TRHY V LITOVLI
A REMESLNÝ JARMARK**

PŘIPRAVILI JSME PRO VÁS:
Prodejní stánky s produkty z regionu HANA
Občerstvení s regionálními potravinami
Uháčky ručně dělaných prací
Kulturní program pro celou rodinu

Folklorní odpoledne – náměstí v Litovli
30. 3. 2012 (pátek), 15.00 – 18.00 hod.
Hanácko Benátky – park před muzeem
9. 6. 2012 (sobota), 10.00 – 18.00 hod.
Hanácká slazení – náměstí v Litovli
5. 10. 2012 (pátek), 15.00 – 18.00 hod.
Vánoční hody – náměstí v Litovli
14. 12. 2012 (pátek), 14.00 – 17.00 hod.

MORAVSKÁ
cesta
Místní akční skupina
Moravská cesta (Litovel) – Partnerství s. s.
Město Litovel
Městský úřad Litovel

Děkuji za pozornost

Julie Zendulková
předsedkyně MAS Moravská cesta

tel.: 724 111 510
julie.zendulkova@moravska-cesta.cz



Moravská
cesta
místní
akční
skupina

Evropský zemědělský fond pro rozvoj venkova: Evropa investuje do venkovských oblastí